

# Enquesta OpenCertiac 2022

---

17/11/2022

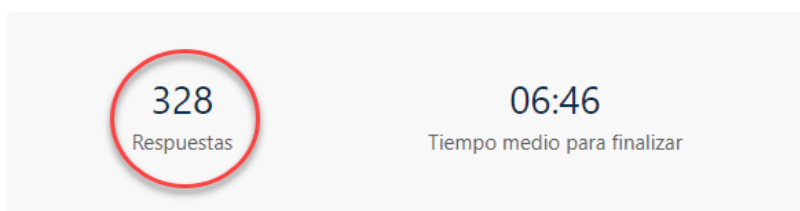
---



# Enquesta OpenCertiac

## Resultats de l'anàlisi quantitatiu

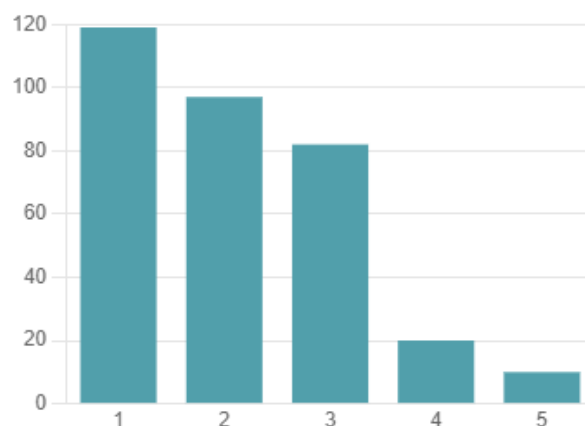
OpenCertiac. La teva opinió és la correcta!



1. En general, quina puntuació donaries a aquest programari?

**2.10**  
Clasificación promedio

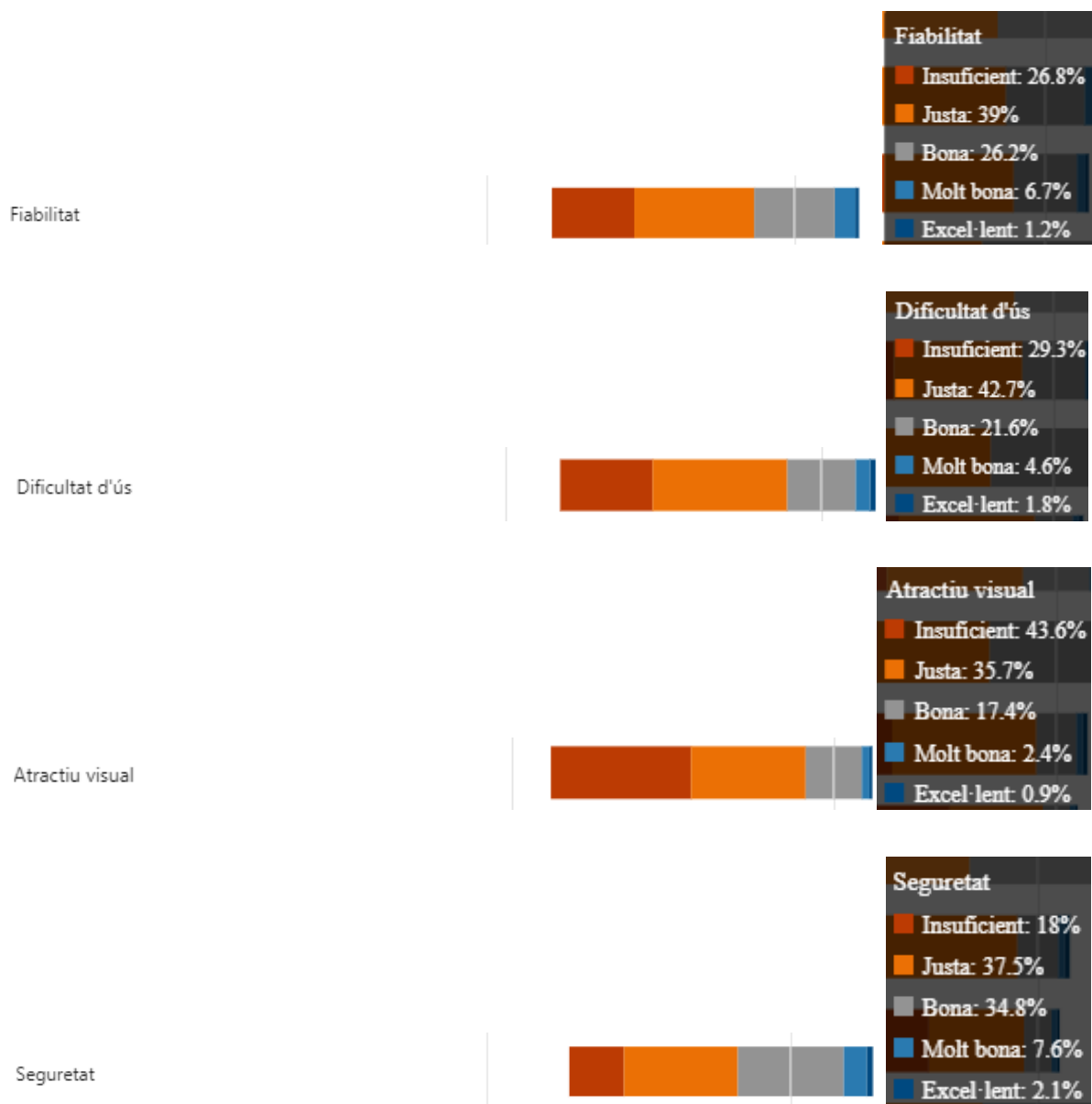
**Mitjana del rang 1-5**

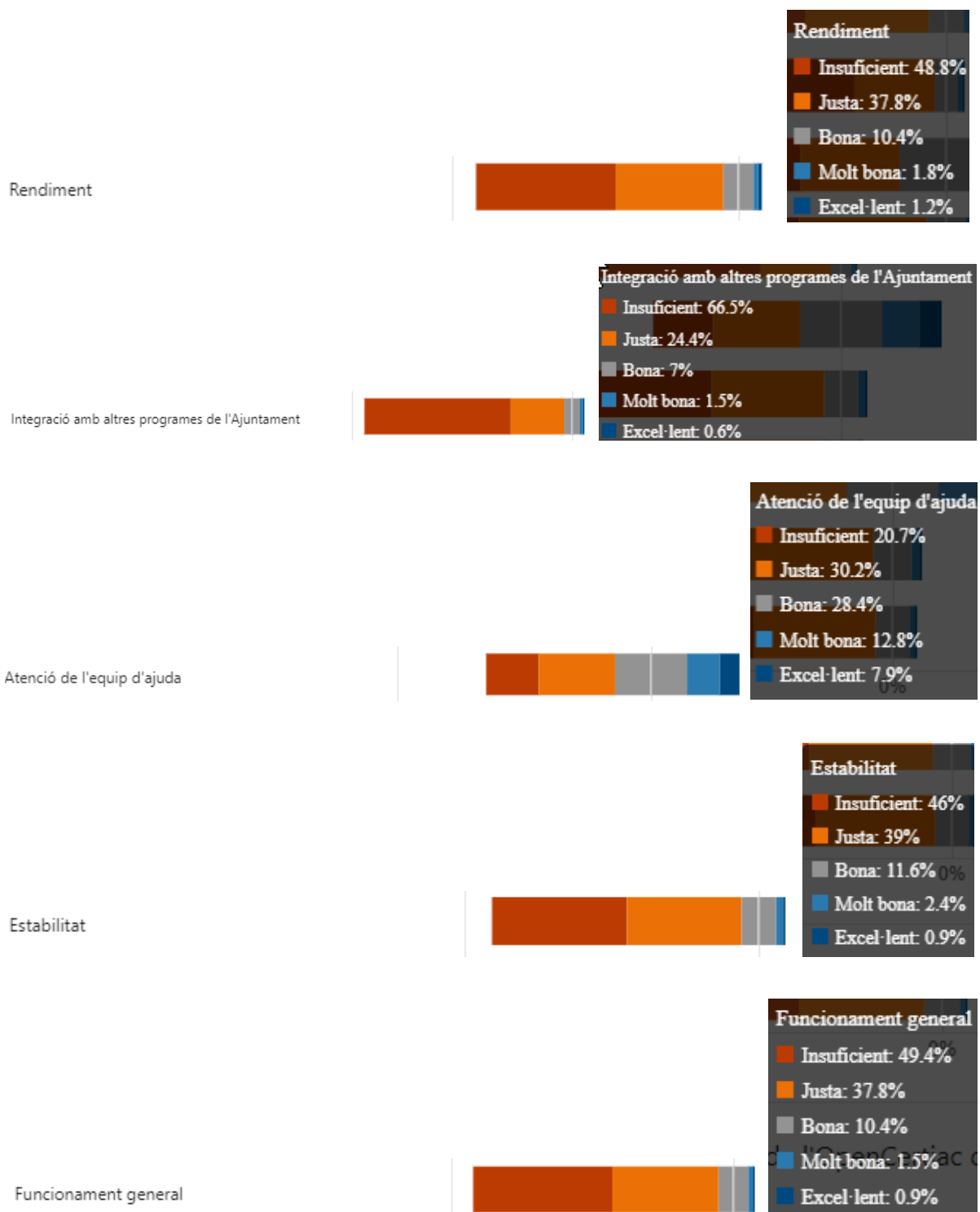


\*El 36% dels treballadors/es donen la puntuació més baixa  
Només el 3% donen el màxim

## 2. Quina és la teva avaluació de l'OpenCertiacc en relació amb els aspectes següents?

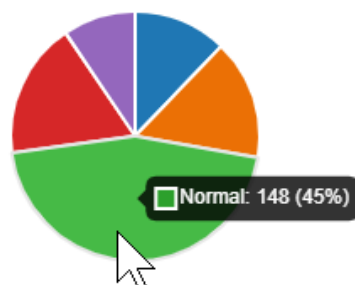
Insuficient Justa Bona Molt bona Excel·lent





3. Quina valoració faries a l'assistència tècnica de l'empresa de l'OpenCertiac quan t'han de solucionar un dubte?

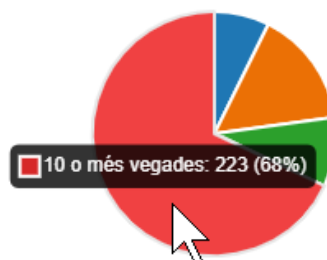
● Pèssima	40
● Dolenta	51
● Normal	148
● Bona	58
● Molt Bona	31



4. Durant l'ús del programa, quantes vegades s'ha bloquejat el programa o no t'ha deixat continuar amb les teves tasques?

[Más detalles](#)

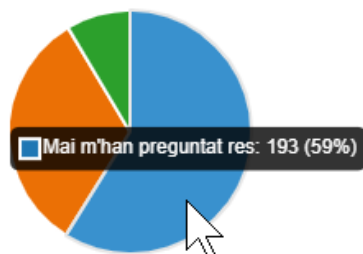
● 1-2 vegades	24
● 3-5 vegades	51
● 6-9 vegades	30
● 10 o més vegades	223



5. Algun responsable de departament o equip t'ha preguntat què fas servir i com ho fas abans d'implantar l'OpenCertiac a l'Ajuntament

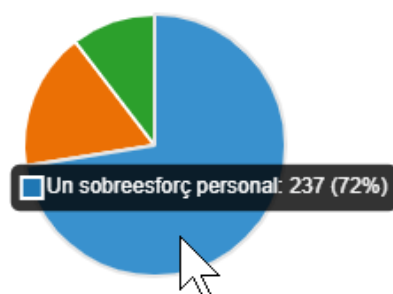
[Más detalles](#)

● Mai m'han preguntat res	193
● A vegades m'han preguntat alg...	107
● Sí, m'han preguntat en tot mom...	28



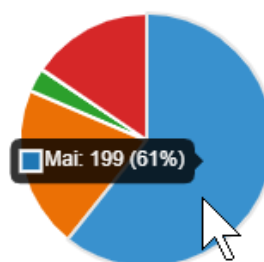
6. L'adaptació al nou programari t'ha suposat?

● Un sobreesforç personal	237
● Cap afegit extra al meu dia a dia...	56
● Un risc en la meua salut laboral	34



7. Recomanaries la utilització d'aquest programa a qualsevol altra administració pública?

● Mai	199
● Potser	68
● Sí	10
● No ho se	51



# Enquesta OpenCertiac

## Resultats de l'anàlisi qualitatiu

8. Si vols afegir quelcom a dir-nos ho pots fer en aquest apartat..



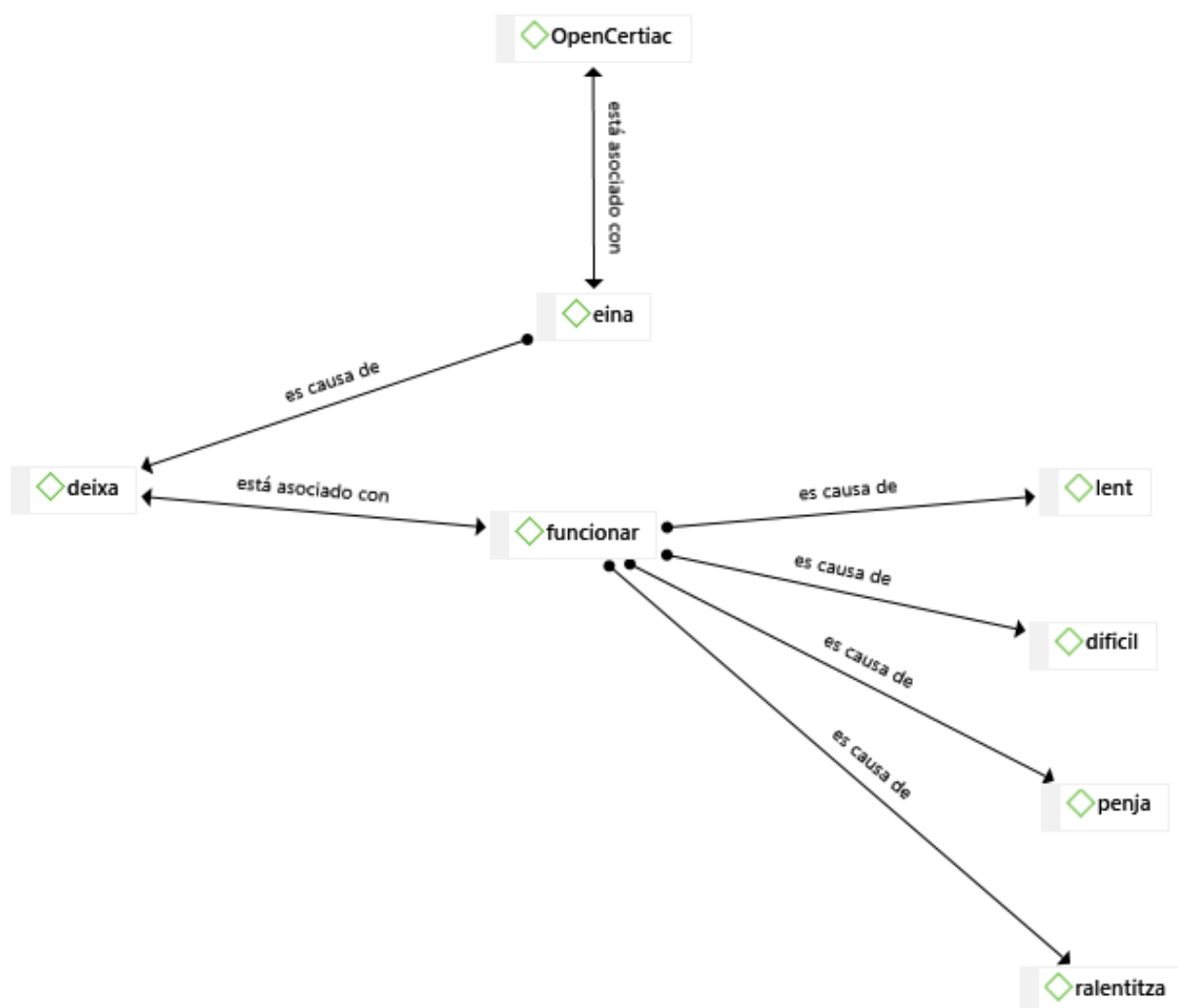
Tendencias <span>Términos del documento</span> ?				
#	Términos	Contar	Relativo	Tendencia
1	programa	68	13,160	
1	molt	54	10,451	
1	feina	37	7,161	
1	penja	32	6,193	
1	tasques	17	3,290	
1	programes	16	3,097	
1	temps	15	2,903	
1	problema	15	2,903	
1	treballar	12	2,322	
1	documents	12	2,322	
1	eina	11	2,129	
1	pregunta	10	1,935	
1	formació	10	1,935	
1	falta	10	1,935	
1	programari	9	1,742	

Sumario <span>Documentos</span> <span>Frases</span>		
Término	Contar	Longitud
penja cada dos per tres	2	5
penja molt sovint i no	2	5
pregunta 4 no està ben	2	5
programa que deixa de funcionar	2	5
molt difícil treballar amb	2	4
treballar amb aquest programa	2	4
treballar en altres horaris	2	4
eina de treball	2	3
falta integració amb	2	3





Palabra	Largo	Frecuencia	%	qualitatiu ▼	%
programa	8	68	1,43	68	1,31
molt	4	54	1,14	54	1,04
dia	3	37	0,78	37	0,71
feina	5	37	0,78	37	0,71
penja	5	32	0,67	32	0,62
fer	3	31	0,65	31	0,60
ja	2	25	0,53	25	0,48
vegades	7	20	0,42	20	0,39
tot	3	19	0,40	19	0,37
tasques	7	17	0,36	17	0,33
programes	9	16	0,34	16	0,31
altres	6	15	0,32	15	0,29
problema	8	15	0,32	15	0,29
temps	5	15	0,32	15	0,29
poc	3	14	0,29	14	0,27
documents	9	12	0,25	12	0,23
treballar	9	12	0,25	12	0,23
eina	4	11	0,23	11	0,21
sovint	6	11	0,23	11	0,21
abans	5	10	0,21	10	0,19
expedients	10	10	0,21	10	0,19
fa	2	10	0,21	10	0,19
falta	5	10	0,21	10	0,19
fet	3	10	0,21	10	0,19
moltes	6	10	0,21	10	0,19
pot	3	10	0,21	10	0,19
pregunta	8	10	0,21	10	0,19



# Enquesta OpenCertiac

## Conclusions

Tant l'anàlisi quantitativa com l'anàlisi qualitatives reflecteixen la realitat d'un programari instal·lat a l'Ajuntament de Sabadell amb intenció de posar en pràctica l'administració electrònica, sense comptar amb les treballadores i treballadors municipals, desconeixent els treballs interdepartamentals i amb un desconeixement important de la xarxa administrativa municipal.

328 respostes d'un univers aproximat de 900 usuaris és prou rellevant per tal que la mostra sigui fidel, i que s'hagi obtingut una mitjana de nota de 2,10 punts sobre 5,00, implica un suspès cap el programari.

Més de 223 persones han manifestat que el programa es penja sovint, indica que l'eina i la infraestructura és inestable i insuficient. El que significa que aquesta situació repercuteix a les treballadores i als ciutadans de Sabadell.

Una dada especialment rellevant, també és que mai s'hagi preguntat res als usuaris que treballaven dins d'aquest escenari d'administració pública, ja que implantar una administració electrònica no és comprar un programa i instal·lar-lo.

Ens preocupa molt que 237 respostes afirmen que els hi ha suposat un esforç personal. L'única cosa que se salva, i amb nota, és l'atenció per part de l'equip tècnic que ajuda a resoldre els problemes.

En conclusió:

- No s'ha tingut en compte les treballadores i treballadors
- La xarxa es penja sovint
- No hi ha interoperativitat amb la resta del programari municipal, fet que es duplica la feina generant una sobrecàrrega evident cap als usuaris.

La resta de dades... extreu les teves pròpies conclusions!

CCOO Ajuntament de Sabadell  
Novembre 2022