

Regulació Teletreball Ajuntament de Viladecans



L'Acord de Teletreball té per objecte regular la prestació del servei pel personal de l'Ajuntament de Viladecans en la modalitat no presencial mitjançant la fórmula del treball a distància. La seva aplicació total es produirà un cop finalitzada la situació excepcional provocada per la crisi sanitària o altres circumstàncies que obliguin a prestar el servei fora dels llocs de treball ordinaris.

La modalitat de prestació de servei per teletreball tindrà **caràcter voluntari**.

Aquest acord **serà d'aplicació** al personal laboral i funcionari. Es requerirà:



- ✓ Estar en **situació de servei actiu**, i una **antiguitat mínima de 6 mesos** consecutius en el lloc de treball des del que es sol·liciti el teletreball.
- ✓ Exercir **un lloc de treball que es consideri susceptible de ser desenvolupat en la modalitat de TELETREBALL**, d'acord amb el previ estudi organitzatiu i la definició en la RLLT com a lloc teletreballable. A aquest efecte, **es consideren llocs de treball susceptibles de ser exercits en la**

modalitat de TELETREBALL aquells en què les tasques principals dels quals es poden desenvolupar de manera autònoma, sense necessitat de supervisió presencial o guiatge continuats, ateses les seves característiques específiques i els mitjans requerits per desenvolupar-los.

Llocs de treball exclusos de prestació de servei en la modalitat de **TELETREBALL**:

Llocs de treball en oficines de registre presencial i atenció i informació al ciutadà de manera presencial.

Llocs de treball que impliquin necessàriament la prestació del servei de manera presencial (**policies, brigada, operaris de manteniment, serveis d'atenció personalitzada al ciutadà ...**)

**Pla de Treball Individual:**

La determinació de les tasques a realitzar i dels resultats a obtenir durant el desenvolupament de la jornada de treball sota la modalitat de **TELETREBALL** es fixarà per acord entre la persona responsable de supervisió i l'empleat o empleada mitjançant un **Pla de Treball Individual (PTI)**.

Criteris de prioritziació:

Les sol·licituds de prestació de servei en la modalitat de **TELETREBALL** per diversos empleats d'una mateixa unitat organitzativa, quan per qüestions d'organització, no sigui possible autoritzar aquesta modalitat a tots els treballadors, es resoldran preferentment valorant les següents circumstàncies:

Grup 1:

- ❖ Empleades víctimes de violència de gènere.
- ❖ Personal empleat públic amb discapacitat que presenti mobilitat reduïda, acreditada d'acord amb el que preveu l'annex 2 del Reial Decret 1971/1999, de 23 de desembre, de procediment per al reconeixement, declaració i qualificació del grau de discapacitat.
- ❖ Personal en processos de recuperació per malaltia molt greu i tractaments oncològics.
- ❖ Empleades públiques embarassades.

Grup 2:

Personal amb fills menors de 14 anys a càrrec.
En aquest supòsit, computarà l'edat del fill/a de menor edat.

- Fill/a menor d' 1 any: 4 punts
- Fill/a d' 1 a 5 anys: 3 punts
- Fill/a de 6 a 12 anys: 2 punts
- Fill/a major de 13 anys: 1 punt

En cas que la persona sol·licitant formi part d'una unitat familiar monoparental, aquestes puntuacions s'incrementaran en 2 punts.



Personal amb persones dependents a càrrec (llevat de fills/es menors de 14 anys):

- Grau de dependència III: 3 punts per persona a càrrec.
- Grau de dependència II: 2 punts per persona a càrrec.
- Grau de dependència I: 1 punt per persona a càrrec.

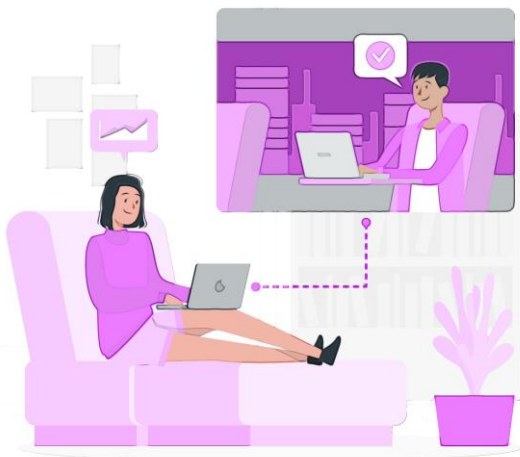
Personal amb grau de discapacitat reconegut: 3 punts.

Dotació equips:

L'ajuntament aportarà els mitjans tecnològics referents als equips individuals que es concretaran segons les disponibilitats de recursos. A petició de l'empleat o empleada municipal, es podrà acordar prestar el servei mitjançant equips individuals que posi a disposició l'empleat/ada sempre que siguin òptims per a la prestació del servei en la modalitat de **TELETREBALL** i esgaranteixin les mesures de seguretat i de protecció de dades.

**Execució jornada:**

La modalitat prioritària de treball de l'administració de l'Ajuntament de Viladecans és la presencial. La jornada setmanal es distribuirà de tal manera que fins a un **màxim de dues jornades diàries senceres** es prestin serveis en la modalitat de **TELETREBALL**, amb una distribució equitativa entre el personal autoritzat a teletreballar en cada unitat organitzativa.

**Drets i deures:**

Els empleats i empleades públics que desenvolupin la prestació del servei en la modalitat de **TELETREBALL** tindran els **mateixos drets i deures** que la resta del personal, sense que hi pugui haver per aquest motiu, cap afectació retributiva ni diferència respecte a les oportunitats de formació, promoció professional ni cap altre dret reconegut, **amb l'excepció d'aquells drets que siguin inherents a la prestació del servei de manera presencial.**

ARA TOCA!

#AraToca

